



POUR AFFICHAGE

NOS REF. : LE-ENVI-CML-GMR-CA-EEL-18-00272

INTERLOCUTEUR Jérémie NOURREAU

TEL. : 03 26 05 53 35 – 06 20 81 26 30

FAX : 03 26 05 53 89

OBJET : Information aux mairies

Travaux d'entretien végétation sur votre commune

Mairie de la commune de MONCETZ-LONGEVAS

A l'attention de M. le Maire

51470 MONCETZ-LONGEVAS

Reims le 31/12/2018

Monsieur le Maire,

RTE, Service d'Electricité de France, vous informe que des **travaux d'entretien végétation**, auront lieu sur votre commune **Du 01/01/19 au 30/06/19**, (travaux effectués par l'entreprise **BOUVART : 09.52.42.12.53**).

Nous vous adressons la présente afin de vous permettre d'en informer les exploitants concernés (voir plan ci-joint).

Nous tenons à vous assurer que toutes les précautions seront prises pour que ces travaux ne causent qu'un minimum de dégâts sur le terrain. Les éventuels dégâts seront réglés conformément au cahier des clauses techniques particulières.

Si vous avez connaissance d'une réglementation locale (arrêté communal...) susceptible de devoir être prise en compte dans le cadre de nos travaux (horaires, accès...), nous vous remercions de bien vouloir nous adresser les éléments par écrit et au plus tôt afin de pouvoir en faire part à l'entreprise mandatée.

Pour tout renseignement ou observation, veuillez-vous adresser à :

RTE Centre Maintenance Lille

Groupe Maintenance Réseaux Champagne-Ardenne

Impasse de la Chaufferie - B.P. 246 - 51059 REIMS CEDEX

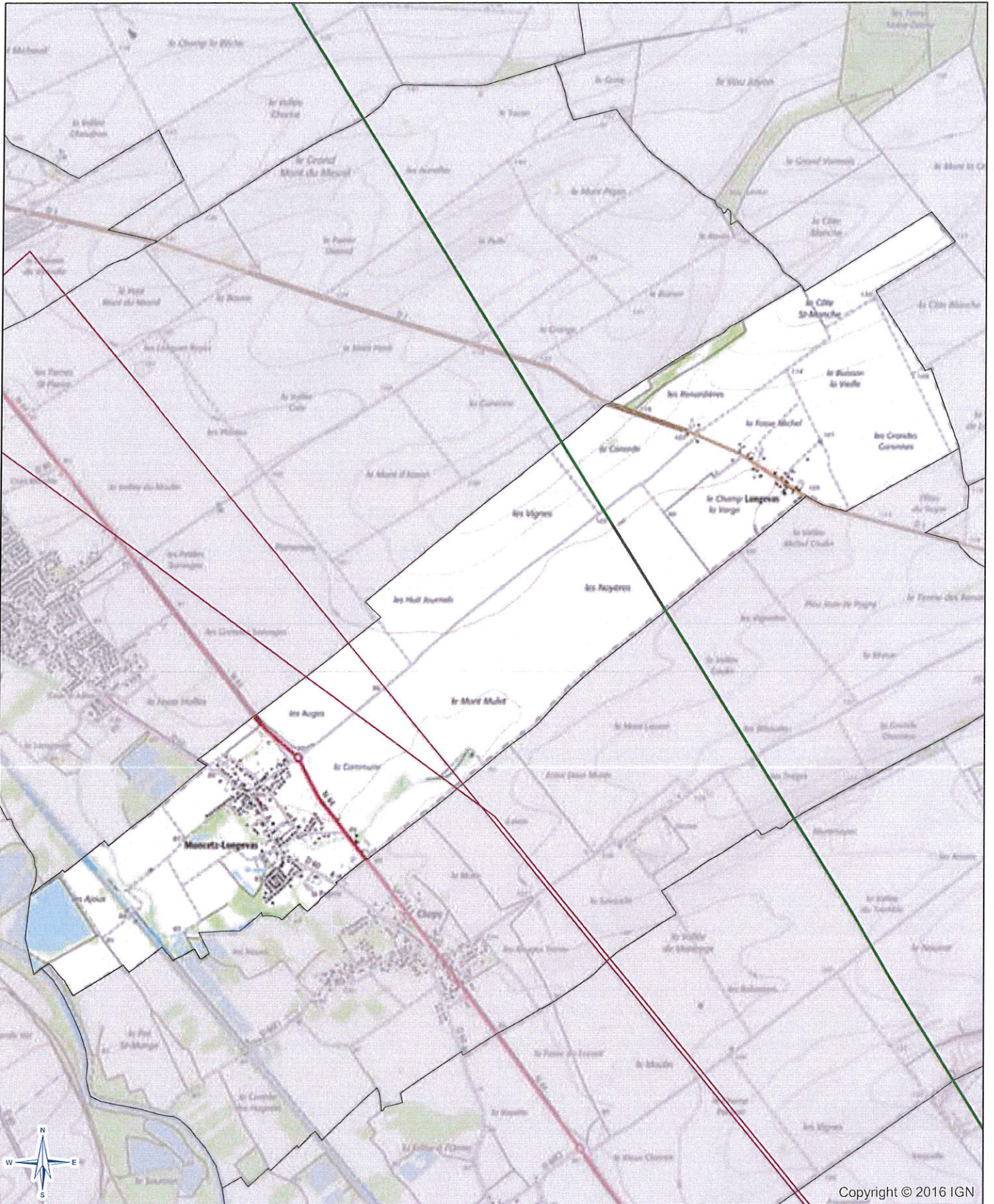
Jérémie NOURREAU : 03 26 05 53 35 – 06 20 81 26 30

Nous vous prions d'agréer, Monsieur le Maire, l'expression de nos sentiments distingués.

Le Directeur
du GMR Champagne Ardenne,

Benoît BONNIN

PJ : 1 cartographie



Copyright © 2016 IGN



Commune: Moncetz-Longevas

Page 466 sur 789



Echelle de référence en format A4 : 1:30 000

Date d'enregistrement : 08/12/2016 14:05:11

Chemin: S:\demandes\2016\Végétation\Végétation.mxd

Utilisateur: Delmerchr

Planimétrie rattaché au système de coordonnées: RGF 1993 Lambert 93

Carte réalisée par CDIL/SCET/CDR/2016

RTE ne pourra être tenu responsable de l'usage qui pourrait être fait des données mises à disposition. (contrat CX524C6008)

LIT 225kV NO 1 CHAUSSEE (LA)-RECY;;

LIT 63kV NO 1 COMPERTRIX-CHAUSSEE (LA);;

LIT 63kV NO 2 COMPERTRIX-CHAUSSEE (LA);;